

**KRAPF** ■ |

Metall- und Fassadenbau

Produzent von  
**air-lux**®

# Willkommen bei Krapf AG



## **Durchdachte Lösungen aus Glas und Metall**

Die Krapf AG hat sich seit 1964 zu einem der führenden Schweizer Fassadenbauunternehmen entwickelt – heute stehen wir für langjährige Erfahrung, Kompetenz und Qualität im Metall- und Fassadenbau. Über 80 Mitarbeitende schaffen bei uns mit Leidenschaft durchdachte Lösungen aus Glas und Metall, die architektonisch, technisch und funktional überzeugen.

Als Komplettanbieter und professioneller Projektpartner für Architekten, Fassadenplaner, Generalunternehmen und Bauherren ist Krapf AG spezialisiert auf Beratung, Planung, Produktion und Montage in den Bereichen Fassaden sowie Glas- und Metallbau. Seit 2004 fertigen wir in Engelburg zudem das air-lux Schiebefenstersystem mit boden- und deckenbündigen Schiebeflügeln bis 18m<sup>2</sup> sowie einzigartigem patentiertem Dichtungskonzept ([www.air-lux.ch](http://www.air-lux.ch)).

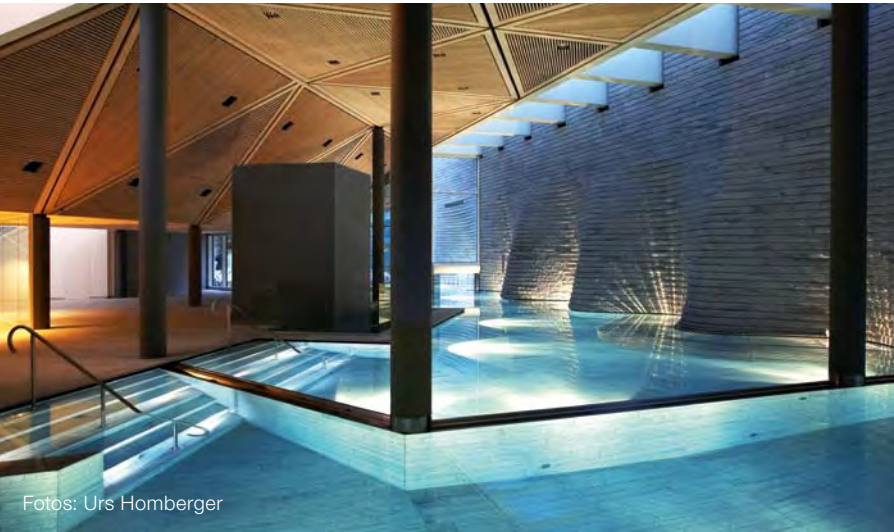
Mit diesen Referenzkarten wollen wir Ihnen unsere Kompetenzen und Leistungen kurz vorstellen. Detaillierte Informationen finden Sie auf [www.krapfag.ch](http://www.krapfag.ch)

## **Heinz Sauter**

Inhaber, Geschäftsführer



# Tschuggen Grand Hotel Arosa



Fotos: Urs Homberger



Oblichter in Grossausführung, neun stählerne und bis zwölf Meter hohe Tragkonstruktionen in Form von Lichtblättern verkleidet mit 750 m<sup>2</sup> Glas und 1100 m<sup>2</sup> Spenglerblech. Das Materialgewicht und die grossen Dimensionen erforderten bei der Montage einen Grosshelikopter.

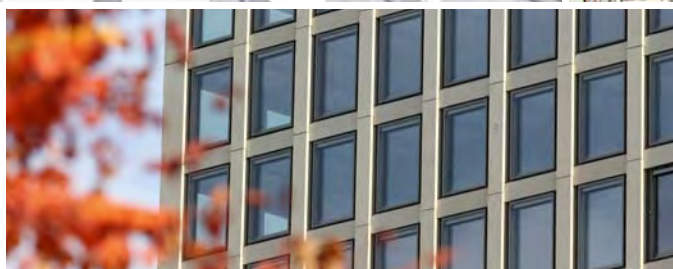
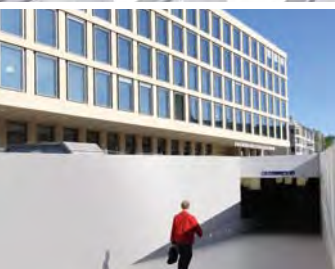
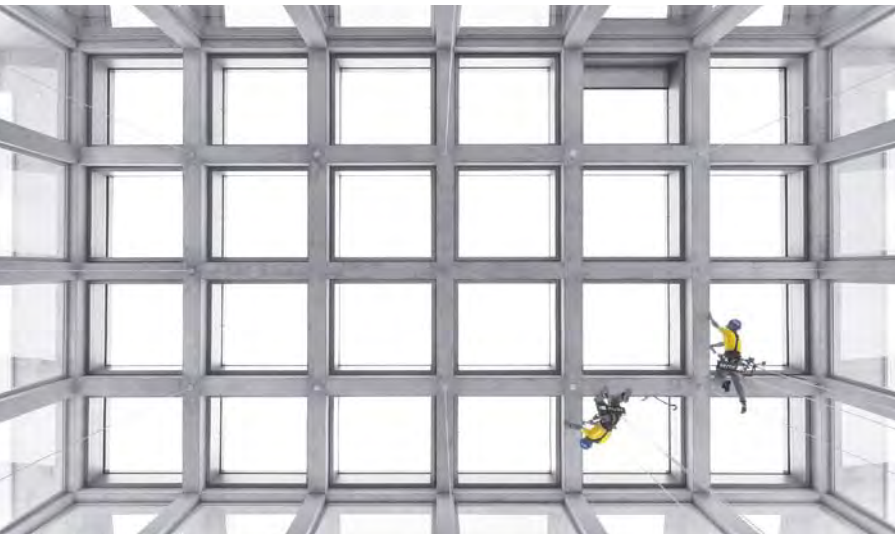
## Architekturbüro

Mario Botta, Tessin



FACHHOCHSCHULEZENTRUM

# Fachhochschule St.Gallen



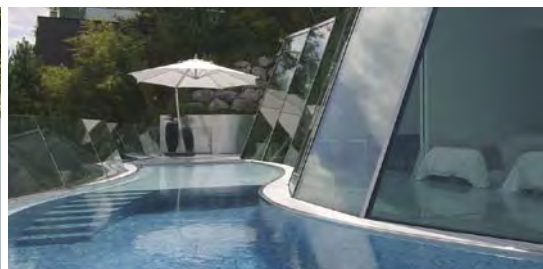
Im Innern des Blocks erhebt sich ein 67 Meter hoher Turm. Die sehr hohen bauphysikalischen, statischen und funktionalen Anforderungen an die Fenstertypen und die Architektur erforderten eine projektspezifische Neuentwicklung von Krapf AG. Insgesamt 912 raumhohe Kastenfenster mit Lüftungsflügeln und zwei grosse Dachverglasungen bringen Licht in die Studienräume. Der Wärmeschutz erfolgt über Stoffrouleaus, welche hinter der aufklappbaren äusseren Verglasung geschützt installiert sind.

## Architekturbüro

giuliani.hönger Architekten, Zürich



# Terrassenhaus



Grossflächige schräge Verglasungen leiten das Licht tief in den Raum hinein. Dieses Bauvorhaben besteht aus trapezförmigen Gläsern und einer freien Grundrissgestaltung mit innen liegender Beschattung. Die Umsetzung der konstruktiven und bauphysikalischen Vorgaben stellte hohe Anforderungen an das Planungs- und Montageteam von Krapf AG.

## Architekturbüro

Architekturbüro atool, Wädenswil





# Klinik Zollikerberg



Fotos: H el ene Binet



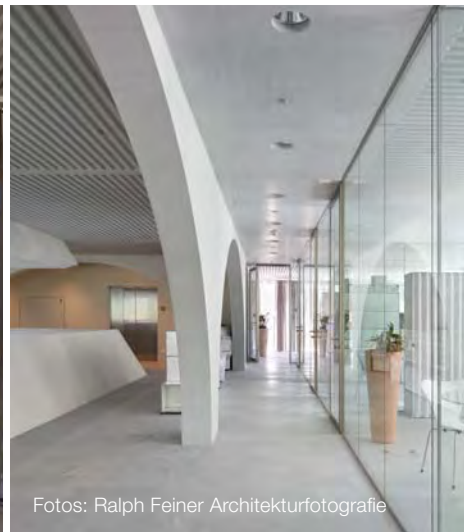
Der Westtrakt des Spitals Zollikerberg wurde durch einen 100 Meter langen Neubau im Minergiestandard ersetzt. Die viergeschossige Geb udeh ulle mit 3500 m<sup>2</sup> Fl ache ist als Pfosten-Riegel-Konstruktion und in Elementbauweise ausgef hrt.

## Architekturb uro

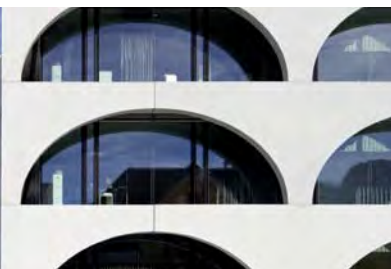
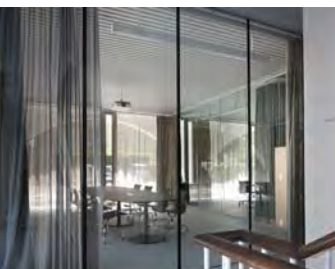
Silvia Gm r Reto Gm r Architekten, Basel



# ÖKK Landquart



Fotos: Ralph Feiner Architekturfotografie



Der neue Hauptsitz gliedert sich in einen fünfgeschossigen Hauptbau in Weissbeton und Glas und einen zurückversetzten Annexbau. Die Glasfassade von Krapf AG umfasst eine Fläche von 2800 m<sup>2</sup>, 290 Fensterflügel und 560 m<sup>2</sup> Brandschutzverglasung wurden verbaut.

## Architekturbüro

Bearth & Deplazes AG, Chur

Alle Bilder dieses Referenzobjektes  
sehen Sie auf [www.krapfag.ch](http://www.krapfag.ch)

Metall- und Fassadenbau

**KRAPF** |

# Qualität aus einer Hand

**Wir nutzen unser ganzes Know-how als Metallbauunternehmen und Glasfassadenspezialist, um gemeinsam mit Architekten, Fassadenplanern, Generalunternehmen und Bauherren solide, qualitativ hochstehende Lösungen zu realisieren. Unsere Leistungen:**

## **Fenster- und Fassadensysteme**

- Metall- und Glasfassaden
- Komplettlösungen für Fassadenbau ab Rohbau
- Schiebefenstersystem air-lux
- Dachverglasungen
- Brandschutzverglasungen
- Parallel-Schiebe-Beschlag

## **Sonderkonstruktionen**

- Individuelle Architekturlösungen

## **Metall und Glas am Bau**

- Balkonsysteme
- Liftlösungen
- Passarellen
- Treppen-/Ganzglasgeländer

**Krapf AG**

Breitschachenstr. 52  
9032 Engelburg  
Schweiz

T + 41 71 272 26 00  
F + 41 71 272 26 01  
info@krapfag.ch  
www.krapfag.ch